



جامعة الأمير سطام بن عبد العزيز
Prince Sattam Bin Abdulaziz University



GIRLS COLLEGE, DILAM



التقرير السنوي لكلية التربية بالدلم
جامعة الأمير سطام بن عبدالعزيز
للعام الجامعي ١٤٣٦ هـ - ١٤٣٧ هـ

محتويات التقرير

٢	المقدمة.....
٣	نبذة عن كلية التربية بالدلم ورؤيتها ورسالتها وأهدافها.....
٤	الهيكل التنظيمي للكلية.....
٥	الهيكل التنظيمي لوحدة المتابعة.....
٦	مجلس الكلية.....
٧	البرامج التي تقدمها الكلية ووحداتها ولجانها.....
١١	مرافق الكلية.....
١٣	الهيكل التنظيمي للجنة الاختبارات.....
١٤	إحصائيات أعداد أعضاء هيئة التدريس والاحتياج المطلوب للكلية.....
١٧	المبتعثات.....
٢٦	إحصائيات أعداد الكادر الإداري والاحتياج المطلوب للكلية.....
٣٠	إحصائيات أعداد الطالبات.....
٣٦	المؤتمرات والندوات والدورات التدريبية وورش العمل.....
٣٧	اللجان والعمل الطلابي.....
٩٨	خدمة المجتمع.....
١٠٣	البحث العلمي.....
١٠٥	انجازات الكلية.....
١٠٨	المعوقات.....
١٠٩	المقترحات.....

مقدمة:

ينال التعليم الجامعي في المملكة العربية السعودية اهتماماً كبيراً من حكومة خادم الحرمين الشريفين، وتتولى وزارة التعليم بكل كفاءة واقتدار متابعة تنفيذ تلك الاهتمامات وتنفيذها على أرض الواقع، وما تناله جامعة الأمير سطاتم بن عبد العزيز من اهتمام ومتابعة من قبل الوزارة ومنسوبيها لهو خير دليل على حرص حكومة خادم الحرمين الشريفين على الاهتمام بالتعليم باعتباره أساس تطور الأمم وتقديمها. وقد أولى المسؤولين في جامعة الأمير سطاتم بن عبد العزيز أهمية خاصة في تقديم التعليم العالي لمختلف المحافظات في المنطقة، وما كلية التربية للبنات بالدلم إلا إحدى شواهد العيان لتلك الكليات التي تحظى بعناية واهتمام. ويبدل القائمون على الكلية جهداً كبيراً في تنفيذ وتقييم وتطوير الكلية والارتقاء بها للوصول إلى أعلى مستويات الجودة بما يحقق لها مكانة علمية مرموقة بين مثيلاتها في مملكتنا الحبيبة. وسيقدم هذا التقرير نبذة عن الكلية والهيكل التنظيمي لها ومرافقها وبرامجها، وواقع الكلية من حيث أعداد عضوات هيئة التدريس والكادر الإداري والطالبات، إضافة إلى احتياجات الكلية من الكادر التعليمي والإداري، وإنجازاتها، كذلك المقترحات التطويرية.

عميدة الكلية

د/ حنان مانع الجهني

نبذة عن الكلية:

تم إنشاء الكلية عام ١٤١٨ هـ كشعبة داخل كلية التربية الأقسام الأدبية بالخرج التابعة لوزارة المعارف تحت مسمى شعبة إعداد معلمات المرحلة الابتدائية، تم تغيير مسمى الجامعة إلى جامعة سلمان بن عبد العزيز بناء على الأمر السامي الكريم رقم ٤٥٣٨٨ بتاريخ ١٢/١٠/١٤٣٢ هـ، وتم تغيير مسمى الجامعة إلى جامعة الأمير سظام بن عبد العزيز بناء على الأمر السامي الكريم بتاريخ ١٠/٤/١٤٣٦ هـ.

رؤية الكلية:

تميز تعليمي وإسهام مجتمعي وجودة تنافسية.

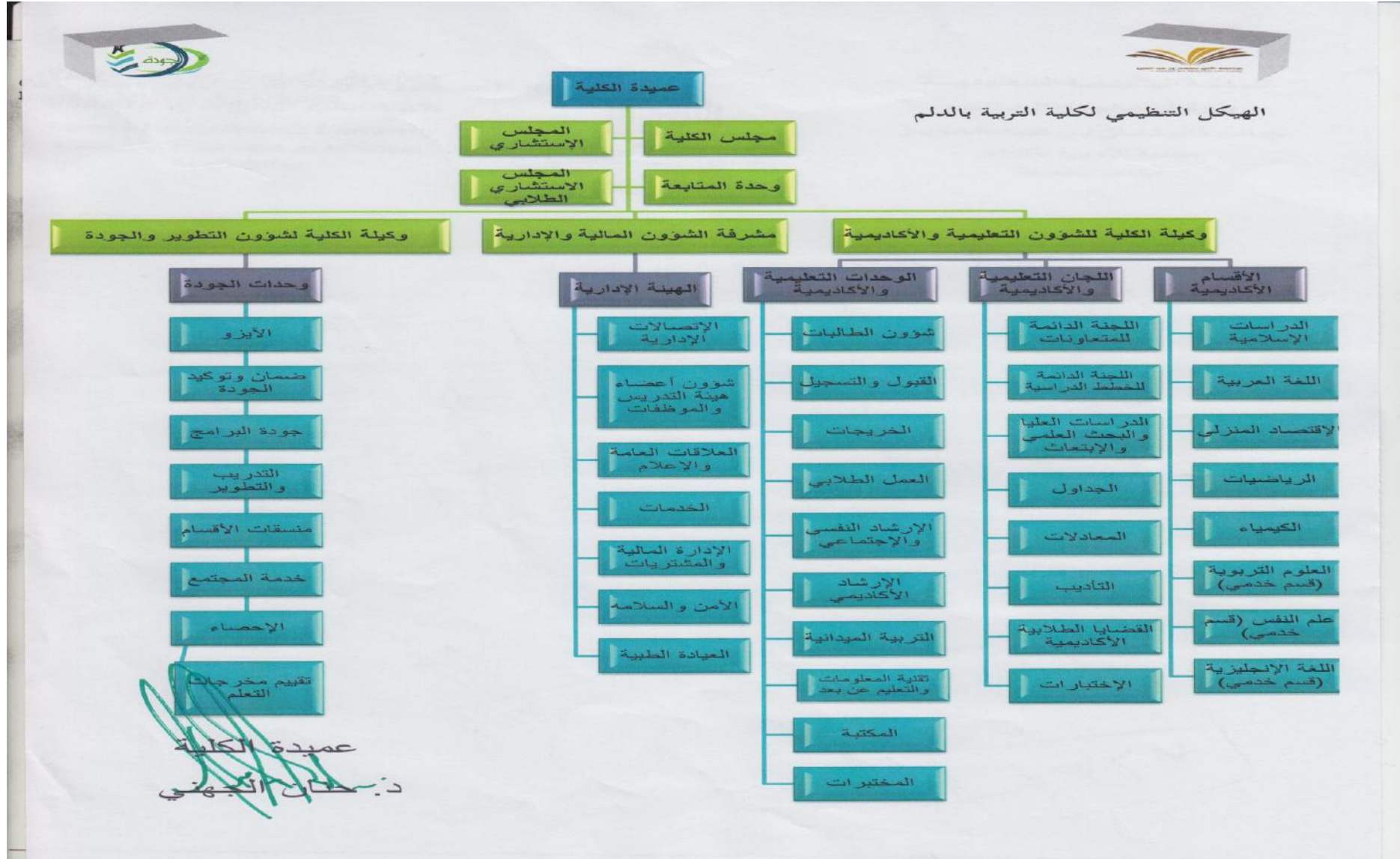
رسالة الكلية:

إعداد كوادر بشرية بنظام تعليمي متكامل يستند على أسس علمية و تربوية عالمية لتحقيق مستوى عالي من التعليم والتفاعل مع المجتمع بمشاركة الأطراف ذات العلاقة .

الأهداف:

١. تأهيل الطالبات علمياً وعملياً من خلال مناهج ومقررات علمية متخصصة.
٢. تأكيد الثقة على المستوى المحلي والدولي في مخرجات التعلم وكفاءة جودة التعليم والتطوير المستمر.
٣. تأهيل منسوبي الكلية وإكسابهن مهارات العمل في مجال التخصص والتطوير المستمر بما يتناسب مع احتياجات البيئة المحيطة.
٤. إعداد مشروعات بحثية تهدف إلى تطوير الكلية وما حولها من مؤسسات وخدمات.
٥. العمل على ضمان الجودة الأكاديمية بالكلية وتهيئتها للاعتماد الأكاديمي.
٦. تقويم العملية التعليمية من خلال قياس مؤشرات الأداء للمدخلات والعمليات والنواتج ويشمل ذلك: هيئة التدريس والعاملين والطالبات والبرامج والخريجين... الخ.

الهيكل التنظيمي للكلية



الهيكل التنظيمي لوحدة المتابعة



مجلس كلية التربية بالدلم

إجراءات إنشاء مجلس الكلية



البرامج التي تقدمها الكلية ووحداتها ولجانها

أولاً/ برامج الكلية:

تقدم كلية التربية بالدلم ٦ برامج أكاديمية في المبنى الأساسي وهي كالتالي:

(١) البرامج الأساسية:

✚ برنامج الدراسات الإسلامية

✚ برنامج اللغة العربية

✚ برنامج الكيمياء

(٢) البرامج المساندة:

✚ برنامج العلوم التربوية

✚ برنامج اللغة الإنجليزية

✚ برنامج علم النفس

تقدم كلية التربية بالدلم برنامجين في المبنى الإضافي وهما:

✚ برنامج الاقتصاد المنزلي

✚ برنامج الرياضيات

أهداف البرامج ومنجزاتها:

أهداف برنامج الدراسات الإسلامية:

تطوير مستوى التعليم ومواكبة كل جديد وحديث للرقى بالعملية التعليمية.
غرس القيم والأخلاق والمبادئ الإسلامية في نفوس الطالبات.
نشر العلم والمعرفة.

العمل على تخريج المرأة المسلمة البصيرة في دينها الواعية في حضارتها الملمة بثقافات العصر مما يساعد بدورها بنشر المفاهيم الصحيحة.
خدمة المجتمع من خلال تدريب الطالبات في مجال تدريس القرآن الكريم والمواد الدينية.
تحقيق الجودة التعليمية والمهنية.

القيام بإعداد أبحاث علمية معاصرة وتصميمها وتنفيذها حسب الحاجة ووفقا للوائح الكلية.

أهداف برنامج اللغة العربية:

- تخريج معلمة متميزة في تخصص اللغة العربية.
- تحقيق نواتج التعلم الذاتي بإبراز الكفاءات التخصصية للمنافسة في سوق العمل.
- إتقان الخريجة لمعارف ومهارات اللغة طبقا لقواعد الفصحى.
- إعداد خريجة تجيد المهارات التربوية لطرائق تدريس اللغة العربية.
- تدريب الطالبات على الدراسة البحثية وإكسابهن المقدرة على مواصلة البحث العلمي وفقا لتطور المناهج العلمية الحديثة.
- إحياء التراث دراسة وتحقيقا.

أهداف برنامج الاقتصاد المنزلي:

- تخريج معلمة في مجال الاقتصاد المنزلي للعمل في مجال التعليم العام والمعاهد العليا وغيرها.
- إبراز الطاقات والتدريب لدى الطالبات وتوجيههن التوجيه السليم لخدمة المجتمع.
- العناية بالجوانب المعرفية والعلمية وتنمية المهارات العلمية للطالبات.
- المساهمة الفعالة في توفير كفاءات مميزة لخدمة سوق العمل.

أهداف برنامج الرياضيات:

- تقديم العلم والمعرفة في مجالات الرياضيات في ضوء الخطط الدراسية المقررة.
- تشجيع الطالبات على البحث العلمي.
- إمداد سوق العمل باحتياجاته من المتخصصات في علم الرياضيات لكي يتحملن مسؤولية البحوث العلمية.
- مواكبة التقدم العلمي وتطبيقاته في مجال الرياضيات.
- إعداد كوادر مؤهلة علميا للعمل في مجال التدريس في قطاع التعليم العام والمعاهد العليا.
- إعداد الطالبة إعدادا مناسباً بما يؤهلها لمواصلة الدراسات العليا والبحث العلمي.
- العمل في الجامعات كمعيدات، باحثات، فنيات، أكاديميات ومراكز البحث العلمي.

أهداف برنامج الكيمياء:

- تخريج معلمة قادرة على المنافسة في سوق العمل لمواكبة التطور.
- إعداد وتهيئة خريجات متميزات في العلوم الأساسية عامة وفي الكيمياء خاصة وعمل مستوى عال من الكفاءة العلمية المتخصصة والمدرّبة على التقنيات العلمية الحديثة.
- العمل على رفع مستوى الأداء للوصول إلى الأهداف والمعايير المطلوبة لخريجة ملتزمة بالقيم الإسلامية وممثلة المهارة والفهم العميق للمحتوى المعرفي.
- التحسين المستمر لمستوى الخدمة التعليمية المقدمة للطالبات.
- تغيير اتجاهات منسوبي القسم بما يتواءم مع تطبيق الجودة الشاملة للوصول إلى ترابط وتكامل بين جميع منسوبي القسم.
- العمل على زيادة ارتباطات الطالبة بالقسم والكلية عن طريق الأنشطة المختلفة بالإضافة إلى الطالبات بقدر كبير من المعارف العامة.
- إعداد الطالبة إعدادا جيدا بما يؤهلهم لمواصلة الدراسات العليا والبحث العلمي في مجال الكيمياء وتطبيقاته.
- نشر المعرفة العلمية والعمل على تشجيع تعريب كتب ومراجع الكيمياء.
- القيام بعمل دورات تدريبية للطالبات (دورات في الأمن والسلامة-دورات عن المعامل).
- إلقاء محاضرات علمية في الجمعيات الخيرية لنشر الثقافة العلمية بين أفراد المجتمع.

ثانياً/ الوحدات الرئيسية:

- ١) وحدة التطوير والجودة.
- ٢) وحدة شؤون الطالبات.
- ٣) وحدة شؤون عضوات هيئة التدريس والموظفات.
- ٤) وحدة المالية والمشتريات.
- ٥) وحدة الإرشاد النفسي والاجتماعي.
- ٦) وحدة الإرشاد الأكاديمي.
- ٧) وحدة الأمن والسلامة.
- ٨) وحدة العلاقات العامة والإعلام.
- ٩) وحدة الخدمات.
- ١٠) وحدة تقنية المعلومات والدعم الفني.
- ١١) وحدة العمل الطلابي.
- ١٢) وحدة التربية الميدانية.

ثالثاً/ اللجان التعليمية والأكاديمية:

١) اللجنة الدائمة للمتعاونات.

٢) لجنة الاختبارات.

٣) لجنة الدراسات العليا والبحث العلمي والابتعاث.

٤) لجنة الجداول.

٥) لجنة المعادلات.

٦) لجنة التأديب.

٧) لجنة القضايا الطلابية الأكاديمية.

مرافق الكلية

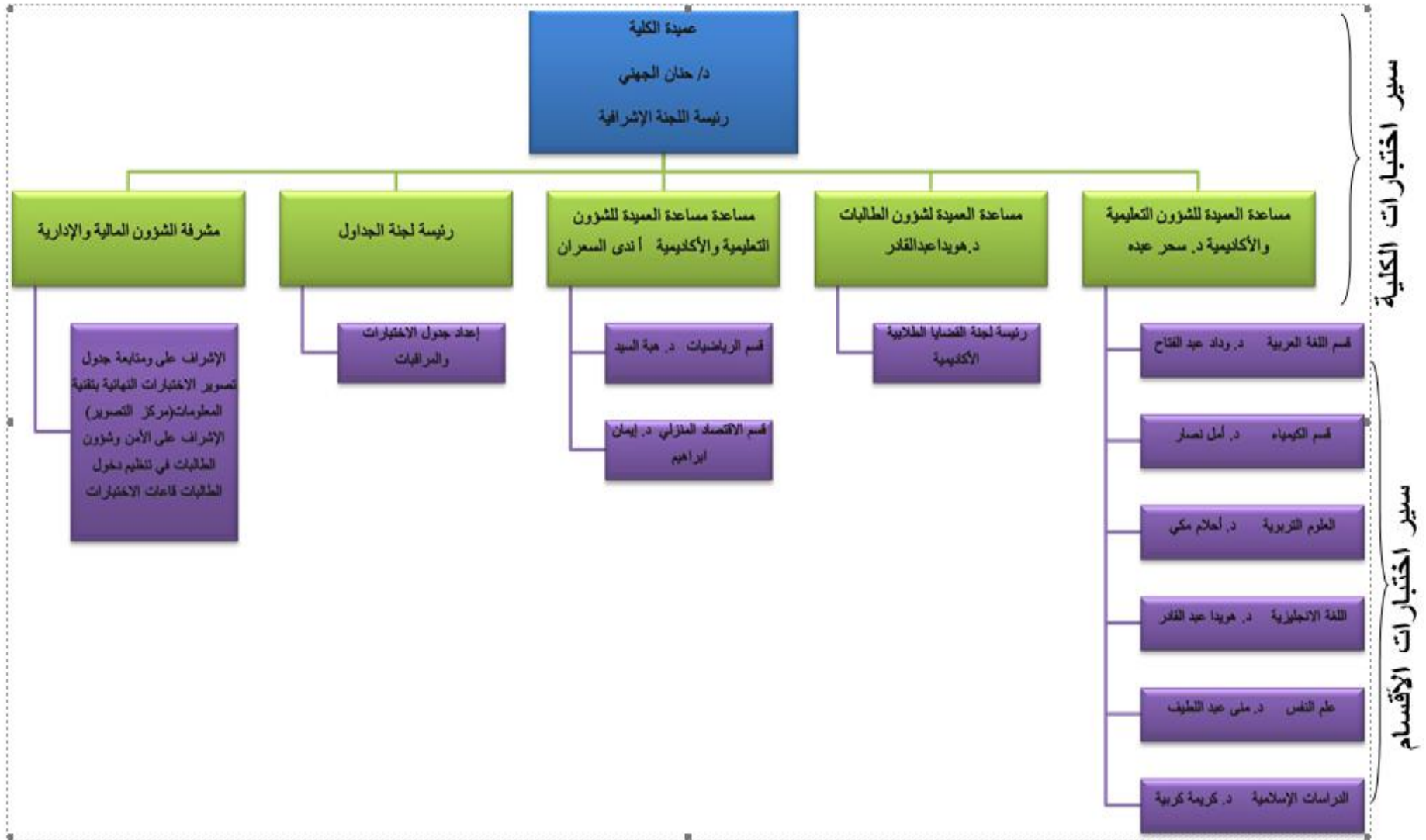
فيما يلي بيان تفصيلي بمحتويات الكلية واحتياجاتها من القاعات والمعامل والأجهزة، وبمدى استفادة الكلية من هذه المرافق.

مدى استفادة الكلية من التقنيات الحديثة في الشؤون التعليمية:

بيان بالمعامل والأجهزة المستخدمة:

المرافق والاجهزة											
أخري	برادات	ثلاجات	لاب توب	المكاتب	سبورات عادية	سبورات ذكية	ماسحات	طابعات	أجهزة كمبيوتر	القاعات	نوع الجهاز
أجهزة طبية + فاكس	٨	١٧	٩	١٣٣	١١	٣٩	١٠	٦٠	١١٥	٣٢	العدد
عدد الأجهزة المستخدمة					عدد المعامل			مجال الاستخدام		م	
١٢٠					٣			الحاسب الآلي		١	
١					٢			الكيمياء		٢	
١					٢			الفيزياء		٣	
٣٥ ماكينة					٣ قاعات عملي للحياكة			الاقتصاد المنزلي		٤	
٢٠					مطبخ						
مجهزة بالأثاث					الشقة النموذجية						
يتم توفير احتياجاته من قسم الكيمياء بالمبنى الرئيسي					معمل للكيمياء						

الهيكل التنظيمي للجنة الاختبارات بكلية التربية بالدلم



إحصائيات أعداد أعضاء هيئة التدريس والاحتياج المطلوب للكلية

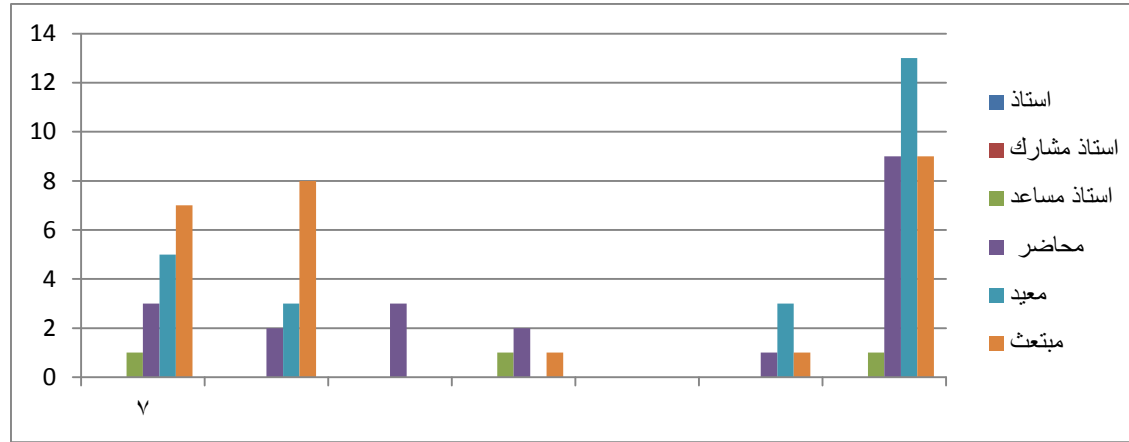
عدد أعضاء هيئة التدريس السعوديات بكلية التربية بالدلم للعام الجامعي ١٤٣٦/١٤٣٧ هـ

م	القسم	أستاذ	أستاذ مشارك	أستاذ مساعد	محاضر	معيد	مبتعث
١	دراسات إسلامية	٠	٠	١	٣	٥	٧
٢	اللغة العربية	٠	٠	٠	١	٣	٨
٣	علم النفس	٠	٠	٠	٣	٠	٠
٤	العلوم التربوية	٠	٠	٠	٢	٠	١
٥	اللغة الانجليزية	٠	٠	٠	١	٠	٠
٦	الرياضيات	٠	٠	٠	١	٣	١
٧	الاقتصاد المنزلي	٠	٠	١	٧	١٣	٩
٨	المجموع	٠	٠	١	١٨	٢٤	٢٦

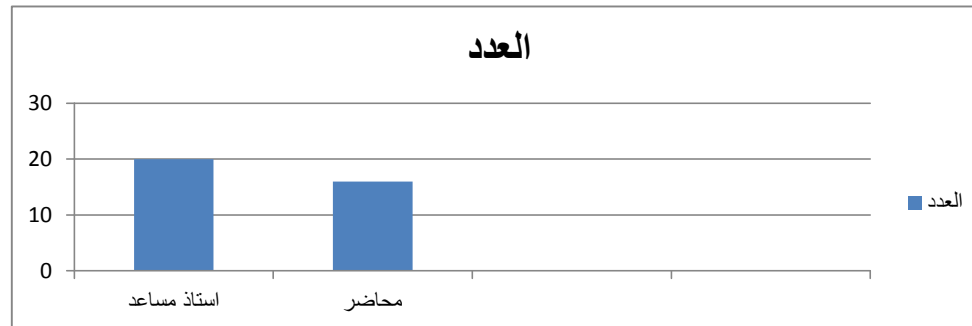
عدد أعضاء هيئة التدريس المتعاقدات بكلية التربية بالدلم للعام الجامعي ١٤٣٦/١٤٣٧ هـ

م	الدرجة العلمية	العدد
١	أستاذ مساعد	٢٠
٢	محاضر	١٦

عدد أعضاء هيئة التدريس السعوديات بكلية التربية بالدلم للعام الجامعي ١٤٣٦/١٤٣٧هـ



عدد أعضاء هيئة التدريس المتعاقدات بكلية التربية بالدلم للعام الجامعي ١٤٣٦/١٤٣٧هـ



احتياج كلية التربية بالدلم من أعضاء هيئة التدريس للفصل الدراسي الأول للعام

الجامعي ١٤٣٧/١٤٣٨ هـ

حاجة القسم الحالية الفعلية من أعضاء هيئة التدريس			عدد أعضاء هيئة التدريس على رأس العمل					عدد الطلاب		القسم الأكاديمي	اسم البرنامج
الدرجة	التخصص	العدد	معيد	محاضر	أستاذ مساعد	أستاذ مشارك	أستاذ	تعليم ذاتي	انتظام		
أستاذ مساعد/ أستاذ مشارك	القرآن وعلومه	١	٥	٧	١	١	-	٧٢	٧٦٥	الدراسات الإسلامية	الدراسات الإسلامية
أستاذ مساعد/ أستاذ مشارك	حديث	١									
أستاذ مساعد/ أستاذ مشارك	نحو وصرف	٢	٢	١	٥	-	-	٤٧	٦٨٢	اللغة العربية	اللغة العربية
أستاذ مساعد/ أستاذ مشارك	علم اللغة	٢									
أستاذ مساعد/ أستاذ مشارك	مناهج عامة	٢	-	٢	٤	-	-	-	-	العلوم التربوية	العلوم التربوية
أستاذ مساعد/ أستاذ مشارك	أصول تربوية	١									
أستاذ مساعد/ أستاذ مشارك	وسائل وتقنيات تعليم	١									
أستاذ مساعد/ أستاذ مشارك	إدارة تربوية	٢									
أستاذ مساعد/ أستاذ مشارك	مناهج وطرق تدريس اللغة العربية	١									
أستاذ مساعد/ أستاذ مشارك	علم نفس	٤	-	٢	٥	١	-	-	-	علم النفس	علم النفس
-----	-	-	-	١	٣	-	-	-	٣٩	الكيمياء	الكيمياء
أستاذ مساعد/ أستاذ مشارك	لغة انجليزية	٤	-	٤	-	-	-	-	-	اللغة الانجليزية	اللغة الانجليزية
أستاذ مساعد/ أستاذ مشارك	رياضيات تطبيقية	٣	٤	٤	-	-	-	-	١٩٣	الرياضيات	الرياضيات
أستاذ مساعد/ أستاذ مشارك	رياضيات بحثه	٣	-	-	-	-	-	-			
أستاذ مساعد/ أستاذ مشارك	إحصاء تطبيقي	٤	-	-	-	-	-	-			
أستاذ مساعد/ أستاذ مشارك	حاسب آلي	٤	-	-	-	-	-	-			
-----	-	-	٩	١٠	٤	-	-	-	٢٧٧	الاقتصاد المنزلي	الاقتصاد المنزلي

الابتعاث:

يوضح في هذا الجدول التطور في أعداد المبتعثات خلال السنوات الثلاث الماضية: **ابتعاث خارجي / قسم الاقتصاد المنزلي**

م	عضو هيئة التدريس			مدة الابتعاث	الفترة		تمديد (١)	الفترة		تمديد (٢)	الفترة		إنهاء الابتعاث أو استثنائي
	التخصص	تاريخ التعيين	الدرجة المتبعه عليا		الجامعة المتبعه لها	من		إلى	من		إلى	من	
١	مشاعل علي الغملاس	التخصص	ملايس ونسيج ١٤٢٢/١٠/٢٧ هـ	عام	من	١٤٣٤/١٠/١٩ هـ		من			من	١٤٣٦/١/٢٣ هـ	إنهاء ابتعاث اللغة
		الدرجة المتبعه عليا	لغة		إلى	١٤٣٥/١٠/١٩ هـ		إلى			إلى		
٢	وردة عبدالرحمن بن دبل	التخصص	اعمال دولية ومالية ١٤٣٢/٧/١٢ هـ	٣ سنوات	من	١٤٣٢/٩/٢٤ هـ	عامين	من	١٤٣٥/٩/٢٥ هـ	عام	من	١٤٣٧/٩/٢٥ هـ	
		الدرجة المتبعه عليا	دكتوراه		إلى	١٤٣٥/٩/٢٤ هـ		إلى	١٤٣٧/٩/٢٥ هـ		إلى	١٤٣٨/٩/٢٥ هـ	
٣	منال عبدالله المطلق	التخصص	التصميم الداخلي ١٤٢٩/٤/٢١ هـ	عام	من	١٤٣٣/٤/١١ هـ	٦ شهور	من	١٤٣٤/٤/٢٦ هـ	٦ شهور	من	١٤٣٤/١١/١ هـ	إنهاء ابتعاث اللغة
		الدرجة المتبعه عليا	١ لغة		إلى	١٤٣٤/٤/١١ هـ		إلى	١٤٣٤/١٠/٢٦ هـ		إلى	١٤٣٥/٤/١ هـ	
٤	منيرة حمد عبدالله الجماز	التخصص	اقتصاد منزلي ١٤٢٣/٣/١ هـ	عام	من	١٤٣٧/١٢/٢٥ هـ	عام	من			من		
		الدرجة المتبعه عليا	لغة		إلى	١٤٣٨/١٢/٢٥ هـ		إلى			إلى		
٥	رنا حسين البلوي	التخصص	إدارة سكن ١٤٣١/٦/١ هـ	عامين	من	١٤٣٦/٣/٢١ هـ		من			من		
		الدرجة المتبعه عليا	٢ ماجستير		من	١٤٣٨/٣/٢١ هـ		إلى			إلى		
٦	دلال عبدالله الخضيري	التخصص	التغذية وصحة المجتمع ١٤٢٢/١٢/٢٦ هـ	عام	من	١٤٣٣/١٠/٢٤ هـ	٦ شهور	من	١٤٣٤/١١/١ هـ	٦ شهور	من	١٤٣٥/٥/٦ هـ	ابتعثت
		الدرجة المتبعه عليا	اللغة		إلى	١٤٣٤/١٠/٢٤ هـ		إلى	١٤٣٥/٥/١ هـ		إلى	١٤٣٥/١١/٦ هـ	
٧	سهام محمد العززي	التخصص	علوم الأغذية ١٤٢٣/١٠/٢٧ هـ	عام	من	١٤٣٤/١٠/١٢ هـ	٦ شهور	من	١٤٣٥/١٠/١٣ هـ	٦ شهور	من	١٤٣٦/٤/٢١ هـ	إنهاء ابتعاث اللغة
		الدرجة المتبعه عليا	١ اللغة		إلى	١٤٣٥/١٠/١٢ هـ		إلى	١٤٣٥/٤/١٣ هـ		إلى	١٤٣٦/١٠/٢١ هـ	

إبتعاث داخلي قسم الدراسات الإسلامية

م	عضو هيئة التدريس			مدة الإبتعاث	الفترة		تمديد (١)	الفترة		تمديد (٢)	الفترة		إنهاء الإبتعاث أو استثنائي
١	سلوى مصطفى البلوشي	التخصص تاريخ التعيين الدرجة المتبعة عليها الجامعة المتبعة لها	٣ سنوات	من	١٤٣٣/٧/٦ هـ	من	من	١٤٣٧/٣/١٤ هـ	من		من	١٤٣٧/٣/١٤ هـ	
إلى				١٤٣٣/٧/٦ هـ	إلى		١٤٣٧/٣/١٤ هـ	إلى			١٤٣٨/٣/١٤ هـ		
٢	سماح محمد المولّد	التخصص تاريخ التعيين الدرجة المتبعة عليها الجامعة المتبعة لها	٣ سنوات	من	١٤٣٣/١٠/١٦ هـ	من	من	١٤٣٦/١١/٧ هـ	عام		من	١٤٣٧/١١/٧ هـ	
إلى				١٤٣٣/١٠/١٦ هـ	إلى		١٤٣٦/١١/٧ هـ	إلى			١٤٣٨/١١/٧ هـ		
٣	سارة عبدالله السيف	التخصص تاريخ التعيين الدرجة المتبعة عليها الجامعة المتبعة لها	عام	من	١٤٣٥/١١/٥ هـ	من	من	١٤٣٦/١١/٥ هـ			من	١٤٣٦/١١/٥ هـ	
إلى				١٤٣٥/١١/٥ هـ	إلى		١٤٣٦/١١/٥ هـ	إلى			١٤٣٧/١١/٥ هـ		
٤	حنين عبدالعزيز الشمران	التخصص تاريخ التعيين الدرجة المتبعة عليها الجامعة المتبعة لها	عامين	من	١٤٣٤/١٠/٢٥ هـ	من	من	١٤٣٦/١٠/٢٥ هـ	عام		من	١٤٣٧/١٠/٢٥ هـ	
إلى				١٤٣٤/١٠/٢٥ هـ	إلى		١٤٣٦/١٠/٢٥ هـ	إلى			١٤٣٧/١٠/٢٥ هـ		

٥	نعيمة محمد الفلاح	التخصص تاريخ التعيين الدرجة المتبعة عليها الجامعة المتبعة لها	٣ سنوات	من	١٤١٨/٧/١٠ هـ	من	عام	١٤٣٧/٣/٢١ هـ			من	١٤٣٧/٣/٢١ هـ	
إلى				١٤١٨/٧/١٠ هـ	إلى		١٤٣٧/٣/٢١ هـ	إلى			١٤٣٨/٣/٢١ هـ		
٦	محسنة محمد القرني	التخصص تاريخ التعيين الدرجة المتبعة عليها الجامعة المتبعة لها	٣ سنوات	من	١٤٣٠/٤/١١ هـ	من	عام	١٤٣٤/١٠/٢٤ هـ	عام		من	١٤٣٤/١٠/٢٤ هـ	
إلى				١٤٣٠/٤/١١ هـ	إلى		١٤٣٣/٣/٢٢ هـ	إلى			١٤٣٥/١٠/٢٤ هـ		
٧	ليلى محمد الثبتي	التخصص تاريخ التعيين الدرجة المتبعة عليها الجامعة المتبعة لها	٣ سنوات	من	١٤٣٠/٤/١١ هـ	من		١٤٣٥/١١/٥ هـ			من	١٤٣٥/١١/٥ هـ	
إلى				١٤٣٠/٤/١١ هـ	إلى		١٤٣٨/١١/٥ هـ	إلى			١٤٣٨/١١/٥ هـ		

إبتعاث داخلي قسم الدراسات الإسلامية

م	عضو هيئة التدريس		مدة الإبتعاث	الفترة		تمديد (١)	الفترة		تمديد (٢)	الفترة		إنتهاء الإبتعاث أو استثنائي
	الدرجة	التخصص		من	إلى		من	إلى		من	إلى	
٨	ماربة عبدالله الخرعان	الدرجة المتعنه عليا الجامعة المتعنه لها	عام	١٤٣٧/٤/٦ هـ	١٤٣٨/٤/٦ هـ		من	إلى		من	إلى	
٩	شموخ الحسين النعمي	الدرجة المتعنه عليا الجامعة المتعنه لها	عام	١٤٣٧/٤/٧ هـ	١٤٣٨/٤/٧ هـ		من	إلى		من	إلى	
١٠	نجلاء نصير الشريف	الدرجة المتعنه عليا الجامعة المتعنه لها	٣ سنوات	١٤٣٧/١٢/١٦ هـ	١٤٤٠/١٢/١٦ هـ		من	إلى		من	إلى	
١١	حصه ابراهيم الجريوي	الدرجة المتعنه عليا الجامعة المتعنه لها	عامين	١٤٣٢/١٠/٢٥ هـ	١٤٣٤/١٠/٢٥ هـ	عام	من	إلى	عام	من	إلى	إنتهاء الإبتعاث ١١/١١ هـ ١٤٣٦ هـ
١٢	نعيمه محمد الفلاح	الدرجة المتعنه عليا الجامعة المتعنه لها	٣ سنوات	١٤٣٧/٣/٢١ هـ	١٤٣٨/٣/٢١ هـ	عام	من	إلى	عام	من	إلى	
١٣	محسنة محمد القرني	الدرجة المتعنه عليا	٣ سنوات	١٤٣١/٣ هـ	١٤٣٣/٣ هـ	عام	من	إلى	عام	من	إلى	استثنائي لمدة عام ١١/٥ هـ ١٤٣٥ هـ
												إنتهاء الإبتعاث ١١/٥ هـ ١٤٣٦ هـ

إبتعاث داخلي قسم الدراسات الإسلامية

م	عضو هيئة التدريس			مدة الإبتعاث	الفترة		تمديد (١)	الفترة		تمديد (٢)	الفترة		إنباء الإبتعاث أو استثنائي
	الدرجة المتبعته لها	التخصص	تاريخ التعيين		من	إلى		من	إلى		من	إلى	
١٤	أمل محمد الشريف	الدرجة المتبعته لها	التخصص	عامين	من	إلى		من	إلى		من	إلى	
		جامعة المتبعته لها	تاريخ التعيين		١٤٣٦/١١/٨ هـ	١٤٣٨/١١/٨ هـ		١٤٣٦/١١/٨ هـ	١٤٣٨/١١/٨ هـ		١٤٣٦/١١/٨ هـ	١٤٣٨/١١/٨ هـ	
		جامعة المتبعته لها	تاريخ التعيين		١٤٣٦/٨/٦ هـ	١٤٣٨/١١/٨ هـ		١٤٣٦/٨/٦ هـ	١٤٣٨/١١/٨ هـ		١٤٣٦/٨/٦ هـ	١٤٣٨/١١/٨ هـ	
١٥	خولة عبدالله السيف	الدرجة المتبعته لها	التخصص	عامين	من	إلى		من	إلى		من	إلى	
		جامعة المتبعته لها	تاريخ التعيين		١٤٣٦/٨/٦ هـ	١٤٣٨/١١/٨ هـ		١٤٣٦/٨/٦ هـ	١٤٣٨/١١/٨ هـ		١٤٣٦/٨/٦ هـ	١٤٣٨/١١/٨ هـ	
		جامعة المتبعته لها	تاريخ التعيين		١٤٣٦/٨/٦ هـ	١٤٣٨/١١/٨ هـ		١٤٣٦/٨/٦ هـ	١٤٣٨/١١/٨ هـ		١٤٣٦/٨/٦ هـ	١٤٣٨/١١/٨ هـ	
١٦	عفاف محمد الهدلق	الدرجة المتبعته لها	التخصص	عام	من	إلى		من	إلى		تم الحصول على درجة الماجستير و ترقية البعثة لدراسة مرحلة الدكتوراة		
		جامعة المتبعته لها	تاريخ التعيين		١٤٣٦/٨/٦ هـ	١٤٣٨/١١/٨ هـ		١٤٣٦/٨/٦ هـ	١٤٣٨/١١/٨ هـ				
		جامعة المتبعته لها	تاريخ التعيين		١٤٣٦/٨/٦ هـ	١٤٣٨/١١/٨ هـ		١٤٣٦/٨/٦ هـ	١٤٣٨/١١/٨ هـ				
١٧	مارية عبدالله الخرعان	الدرجة المتبعته لها	التخصص	عام	من	إلى		من	إلى		من	إلى	
		جامعة المتبعته لها	تاريخ التعيين		١٤٣٧/٤/٦ هـ	١٤٣٨/٤/٦ هـ		١٤٣٧/٤/٦ هـ	١٤٣٨/٤/٦ هـ		١٤٣٧/٤/٦ هـ	١٤٣٨/٤/٦ هـ	
		جامعة المتبعته لها	تاريخ التعيين		١٤٣٧/٤/٦ هـ	١٤٣٨/٤/٦ هـ		١٤٣٧/٤/٦ هـ	١٤٣٨/٤/٦ هـ		١٤٣٧/٤/٦ هـ	١٤٣٨/٤/٦ هـ	
١٨	شموخ الحسين النعمي	الدرجة المتبعته لها	التخصص	عام	من	إلى		من	إلى		من	إلى	
		جامعة المتبعته لها	تاريخ التعيين		١٤٣٧/٤/٧ هـ	١٤٣٨/٤/٧ هـ		١٤٣٧/٤/٧ هـ	١٤٣٨/٤/٧ هـ		١٤٣٧/٤/٧ هـ	١٤٣٨/٤/٧ هـ	
		جامعة المتبعته لها	تاريخ التعيين		١٤٣٧/٤/٧ هـ	١٤٣٨/٤/٧ هـ		١٤٣٧/٤/٧ هـ	١٤٣٨/٤/٧ هـ		١٤٣٧/٤/٧ هـ	١٤٣٨/٤/٧ هـ	
١٩	نجلاء نصير الشريف	الدرجة المتبعته لها	التخصص	٣ سنوات	من	إلى		من	إلى		من	إلى	
		جامعة المتبعته لها	تاريخ التعيين		١٤٣٧/١٢/١٦ هـ	١٤٤٠/١٢/١٦ هـ		١٤٣٧/١٢/١٦ هـ	١٤٤٠/١٢/١٦ هـ		١٤٣٧/١٢/١٦ هـ	١٤٤٠/١٢/١٦ هـ	
		جامعة المتبعته لها	تاريخ التعيين		١٤٣٧/٩/١٦ هـ	١٤٤٠/١٢/١٦ هـ		١٤٣٧/٩/١٦ هـ	١٤٤٠/١٢/١٦ هـ		١٤٣٧/٩/١٦ هـ	١٤٤٠/١٢/١٦ هـ	
٢٠	ليلي محمد الثبيتي	الدرجة المتبعته لها	التخصص	٣ سنوات	من	إلى		من	إلى		من	إلى	
		جامعة المتبعته لها	تاريخ التعيين		١٤٣٥/١١/٥ هـ	١٤٣٨/١١/٥ هـ		١٤٣٥/١١/٥ هـ	١٤٣٨/١١/٥ هـ		١٤٣٥/١١/٥ هـ	١٤٣٨/١١/٥ هـ	
		جامعة المتبعته لها	تاريخ التعيين		١٤٣٥/١١/٥ هـ	١٤٣٨/١١/٥ هـ		١٤٣٥/١١/٥ هـ	١٤٣٨/١١/٥ هـ		١٤٣٥/١١/٥ هـ	١٤٣٨/١١/٥ هـ	
٢١	أروى عبد الله الفائز	الدرجة المتبعته لها	التخصص	عام	من	إلى		من	إلى		من	إلى	
		جامعة المتبعته لها	تاريخ التعيين		١٤٣٥/١١/٢٧ هـ	١٤٣٦/١١/٢٧ هـ		١٤٣٥/١١/٢٧ هـ	١٤٣٦/١١/٢٧ هـ		١٤٣٥/١١/٢٧ هـ	١٤٣٦/١١/٢٧ هـ	
		جامعة المتبعته لها	تاريخ التعيين		١٤٣٥/١١/٢٧ هـ	١٤٣٦/١١/٢٧ هـ		١٤٣٥/١١/٢٧ هـ	١٤٣٦/١١/٢٧ هـ		١٤٣٥/١١/٢٧ هـ	١٤٣٦/١١/٢٧ هـ	

إبتعاث داخلي / قسم الاقتصاد المنزلي

م	عضو هيئة التدريس			مدة الإبتعاث	الفترة		تمديد (١)	الفترة		تمديد (٢)	الفترة		إنهاء الإبتعاث أو استثنائي
	التخصص	تاريخ التعيين	الدرجة المتبعته عليها		الجامعة المتبعته لها	من		إلى	من		إلى	من	
١	هباء ابراهيم المهيدب	التخصص	تاريخ التعيين	عامين	١٤٣٤/١٠/٢٥	١٤٣٦/١٠/٢٥	عام	١٤٣٦/١٠/٢٥	١٤٣٧/١٢/١٦	عام	١٤٣٧/١٢/١٦	من	إلى
					١٤٢١/٨/١٥	١٤٣٦/١٠/٢٥		١٤٣٧/١٠/١٢	١٤٣٨/١٢/١٦				
٢	غزّيل عبدالعزيز آل ضرمان	التخصص	تاريخ التعيين	٣ سنوات	١٤٣٣/٣٢/١٥	١٤٣٥/٣٤/١٥	عام	١٤٣٦/٣٥/١٥	١٤٣٦/١٠/١٢	عام	١٤٣٦/١٠/١٢	من	إلى
					١٤٣٥/٣٤/١٥	١٤٣٦/٣٥/١٥		١٤٣٦/١٠/١٢	١٤٣٦/١٠/١٢				
٤	نوف عبدالكريم الخراشي	التخصص	تاريخ التعيين	٣ سنوات	١٤٣٥/١١/٥	١٤٣٧/٤/٥	عام	١٤٣٥/٣/٢٥	١٤٣٦/٤/٥	عام	١٤٣٦/٤/٥	من	إلى
					١٤٣٥/١١/٥	١٤٣٧/٤/٥		١٤٣٥/٣/٢٥	١٤٣٦/٤/٥				
٥	هيلة أحمد الدرهم	التخصص	تاريخ التعيين	عامين	١٤٣٥/١١/٥	١٤٣٧/١١/٥						من	إلى
					١٤٣٥/١١/٥	١٤٣٧/١١/٥							
٦	زينب بداح بن نوفل	التخصص	تاريخ التعيين	٣ سنوات	١٤٣٦/٣٥/١٥			١٤٣٦/٣٥/١٥				من	إلى
					١٤٣٦/٣٥/١٥			١٤٣٦/٣٥/١٥					
٧	دلال عبدالله الخضيري	التخصص	تاريخ التعيين	٣ سنوات	١٤٣٧/٤/٧	١٤٤٠/٤/٧						من	إلى
					١٤٣٧/٤/٧	١٤٤٠/٤/٧							

إبتعاث داخلي / قسم اللغة العربية

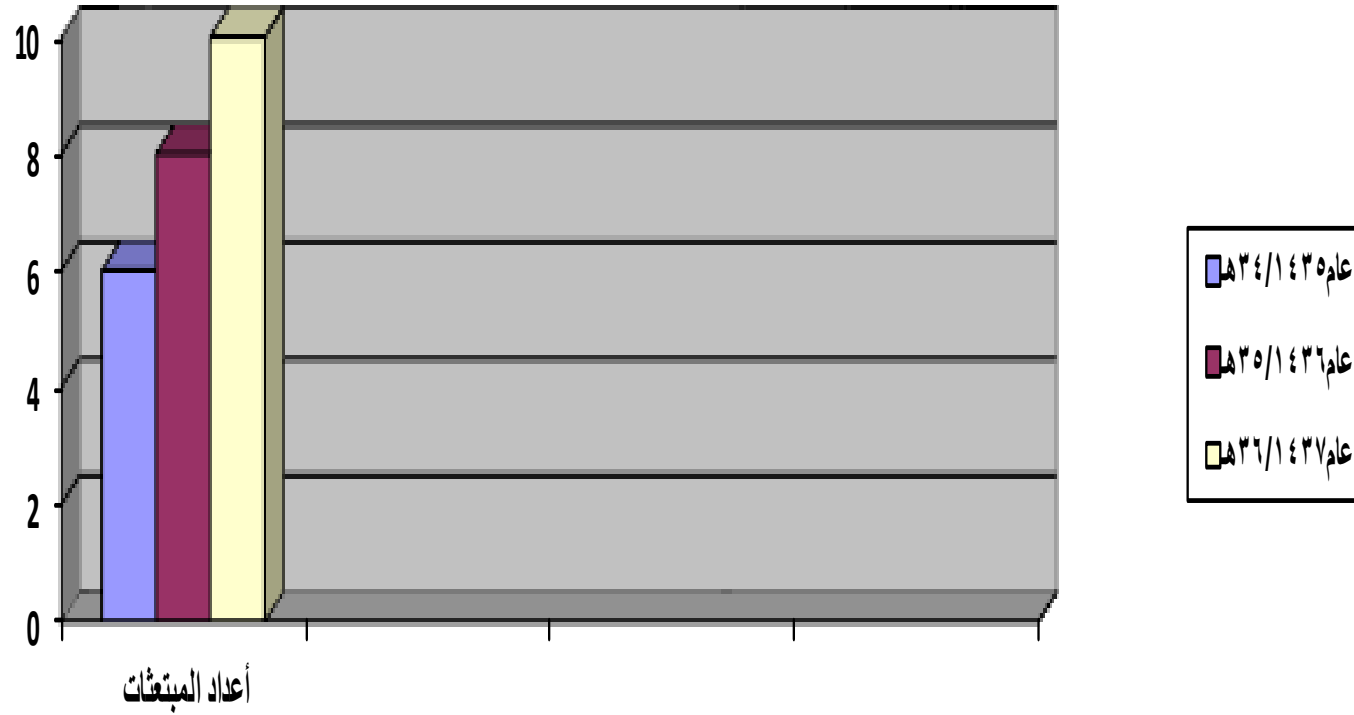
م	عضو هيئة التدريس			مدة الإبتعاث	الفترة		تمديد (١)	الفترة		تمديد (٢)	الفترة		إنهاء الإبتعاث أو استثنائي
	التخصص	تاريخ التعيين	الدرجة المتعنته عليها		الجامعة المتعنته لها	من		إلى	من		إلى	من	
١	أمته أحمد الطريقي	نحو وصرف وفقه اللغة	التخصص	عامين	من	إلى	عام	من	إلى	عام	من	إلى	إنهاء الإبتعاث ١٤٣٦/١١/١هـ
		١٦/٣/١٤٣١هـ	تاريخ التعيين										
٢	خلود نياف العتيبي	بلاغة ونقد ومنهج الأدب الإسلامي	التخصص	عام	من	إلى	عام	من	إلى	عام	من	إلى	إنهاء الإبتعاث ١٤٣٧/٦/١٨هـ
		٢٦/١١/١٤٣٢هـ	تاريخ التعيين										
٣	شريفة ابراهيم آل طالب	الأدب العربي	التخصص	٣ سنوات	من	إلى	عام	من	إلى	عام	من	إلى	استثنائي ١٤٣٥/١١/٥هـ لمدة عام واحد ١٤٣٦/١١/٥هـ
		١٩/١٢/١٤٢٩هـ	تاريخ التعيين										
٤	منال عبدالعزيز الهويمل	أدب ونقد	التخصص	عام	من	إلى	عام	من	إلى	عام	من	إلى	يلزم المباشرة ورفع الإنهاء من البعثة بتاريخ ١٤٣٧/١٠/٢٥هـ
		٢٩/١٢/١٤٢٣هـ	تاريخ التعيين										
		جامعة الملك سعود											

م	عضو هيئة التدريس			ل	الفترة	تمديد	الفترة	تم	الفترة	إنهاء الإبتعاث
٩	بتلاء ظافر الدوسري	تاريخ التعيين الدرجة المتبعته عليها الجامعة المتبعته لها	١٤٣٢/٤/١ هـ الماجستير	عامين	من ١٤٣١/١١/٨ هـ إلى ١٤٣٨/١١/٨ هـ		من ١٤٣١/١١/٨ هـ إلى ١٤٣٨/١١/٨ هـ	من إلى		
١٠	نورة حماد المكاوي	التخصص تاريخ التعيين الدرجة المتبعته عليها الجامعة المتبعته لها	نحو ١٤٣٥/٥/٢٢ هـ الماجستير	عامين	من ١٤٣٦/١١/٨ هـ إلى ١٤٣٨/١١/٨ هـ		من ١٤٣٦/١١/٨ هـ إلى ١٤٣٨/١١/٨ هـ	من إلى		
١١	سحر عبدالرحمن الهويمل	التخصص تاريخ التعيين الدرجة المتبعته عليها الجامعة المتبعته لها	الأدب والنقد ١٤٣٦/٨/٢٨ هـ الماجستير	فصل دراسي (١)	من ١٤٣٧/٤/٧ هـ إلى ١٤٣٧/٨/٢٣ هـ		من ١٤٣٧/٤/٧ هـ إلى ١٤٣٧/٨/٢٣ هـ	من إلى		تمت المباشرة ورفع إنهاء الإبتعاث وفي انتظار القرار
١٢	أمنة محمد العبيدي	التخصص تاريخ التعيين الدرجة المتبعته عليها الجامعة المتبعته لها	علم اللغة التطبيقي ١٤٣٧/٢/٢٧ هـ الماجستير	عام	من ١٤٣٧/١٢/١٦ هـ إلى ١٤٣٨/١٢/١٦ هـ		من ١٤٣٧/١٢/١٦ هـ إلى ١٤٣٨/١٢/١٦ هـ	من إلى		
٥	مها هادي العازي	التخصص تاريخ التعيين الدرجة المتبعته عليها الجامعة المتبعته لها	نحو وصرف ولغة ١٤٣١/٤/٢٦ هـ دكتوراه	٣ سنوات	من ١٤٣٢/١٠/١٢ هـ إلى ١٤٣٥/١٠/١٢ هـ	عام	من ١٤٣٦/٣/٢٤ هـ إلى ١٤٣٦/٣/٢٤ هـ	من إلى	عام	استثنائي من ١٤٣٧/١٠/١٢ هـ لمدة عام واحد
٦	نوال سعيد الزهراني	التخصص تاريخ التعيين الدرجة المتبعته عليها الجامعة المتبعته لها	بلاغة ونقد ١٤٣٣/٩/١١ هـ دكتوراه	عامين	من ١٤٣٥/٣/٢٤ هـ إلى ١٤٣٧/٣/٢٤ هـ	عام	من ١٤٣٧/٣/٢٤ هـ إلى ١٤٣٨/٣/٢٤ هـ	من إلى		
٧	نورة عبدالرحمن الفراج	التخصص تاريخ التعيين الدرجة المتبعته عليها الجامعة المتبعته لها	الأدب والنقد ١٤٣٦/١/١٦ هـ ماجستير	عام	من ١٤٣٦/١٠/١٢ هـ إلى ١٤٣٧/٣/٢٤ هـ	عام	من ١٤٣٧/٤/٧ هـ إلى ١٤٣٨/٤/٧ هـ	من إلى		
٨	الجازي فلاح سفران	التخصص تاريخ التعيين الدرجة المتبعته عليها الجامعة المتبعته لها	الأدب والنقد ١٤٣٦/٢/٨ هـ ماجستير	عام	من ١٤٣٦/١٠/١٢ هـ إلى ١٤٣٧/٣/٢٤ هـ	فصل دراسي (١)	من ١٤٣٧/٤/٥ هـ إلى ١٤٣٧/٨/٢٣ هـ	من إلى		يلزم المباشرة ورفع إنهاء من البعثة بتاريخ ١٤٣٧/٨/٢٣ هـ

او / استثنائي	رقم		(١)								
	من	إلى	من	إلى		١٤٣٥/١١/١٢ هـ	من	٣ سنوات	الإدارة التربوية ١٤٣٣/٧/١ هـ دكتوراه جامعة الملك سعود	التخصص تاريخ التعيين الدرجة المتعنه عليها الجامعة المتعنه لها	١ نورة خالد الدعيج
لم يصل القرار	من	إلى	من	إلى			من		علم نفس جنائي ١٤٣٤/٩/٢٤ هـ دكتوراه نايف العربية للعلوم الامنية	التخصص تاريخ التعيين الدرجة المتعنه عليها الجامعة المتعنه لها	٢ أسماء حزام الزهراني
	من	إلى	من	إلى		١٤٣٧/٤/٧ هـ	من	٣ سنوات	المناهج وطرق التدريس ١٤٣٤/٩/٢٤ هـ الدكتوراه جامعة الامام محمد بن سعود	التخصص تاريخ التعيين الدرجة المتعنه عليها الجامعة المتعنه لها	٣ ولاء عبدالعزيز المهنا
	من	إلى	من	إلى	عام	١٤٣٥/١١/٥ هـ	من	عامين	الرياضيات ١٤٢٩/٥/١٩ هـ ماجستير	التخصص تاريخ التعيين الدرجة المتعنه عليها الجامعة المتعنه لها	١ منيرة عبدالله الرميلي
	من	إلى	من	إلى		١٤٣٧/١١/٥ هـ	إلى				

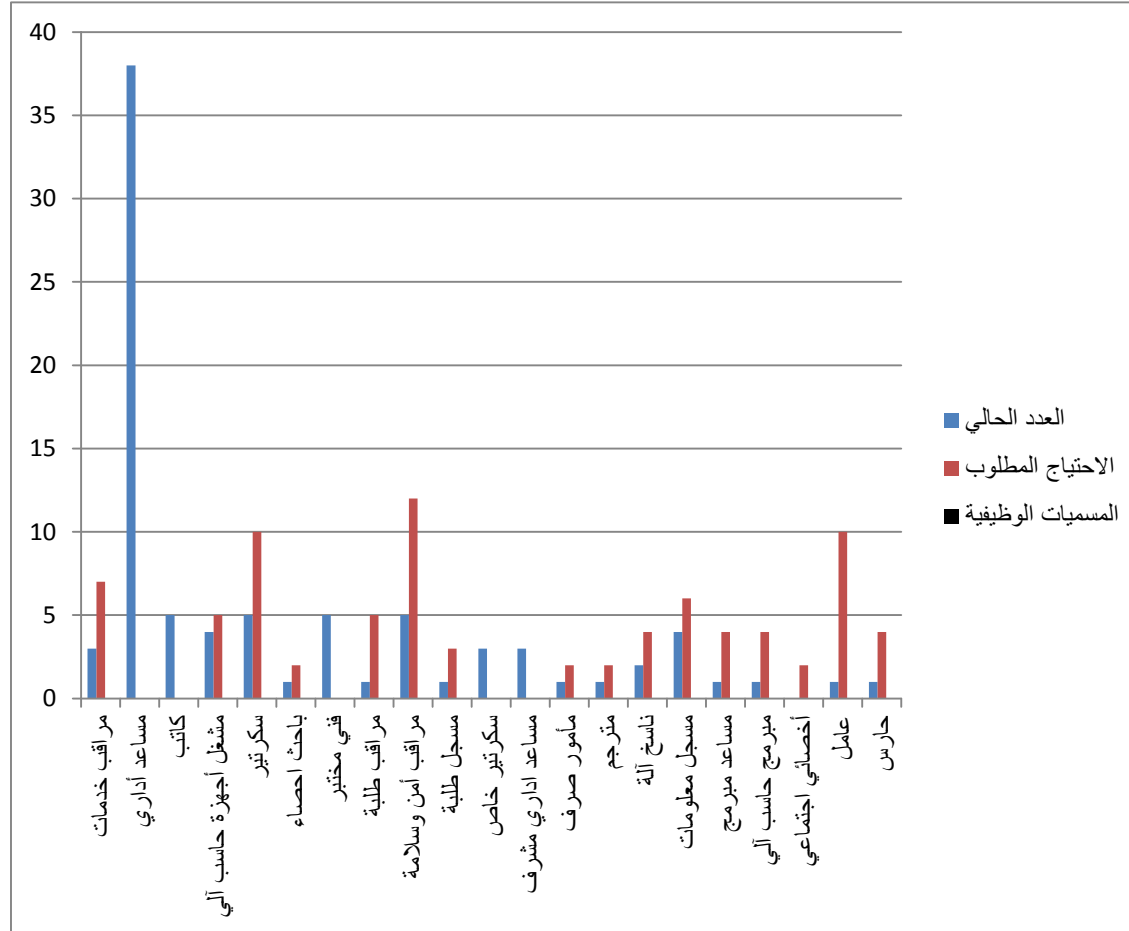
ابتعاث داخلي قسم / العلوم التربوية- الرياضيات- علم النفس

يوضح الشكل التالي التطور في أعداد المبتعثات خلال السنوات الثلاثة الأخيرة



إحصائيات الكادر الإداري والاحتياج المطلوب للكلية

المسمى الوظيفي	العدد الحالي للعام الجامعي ١٤٣٦/١٤٣٧ هـ		الاحتياج المطلوب	
	الإناث	الذكور	الإناث	الذكور
مراقب خدمات	٢	١	٤	٥
مساعد إداري	٣٨			
كاتب	٥			
مشغل أجهزة حاسب آلي	٣	١	٤	١
سكرتير	٥		١٠	
باحث إحصاء	١		٢	
فني مختبر	٥			
مراقب طلبة	١		٥	
مراقب امن وسلامة	٥	٢	٨	٤
مسجل طلبة	١		٣	
سكرتير خاص	٣			
مساعد إداري مشرف	٣			
مأمور صرف	١		٢	
مترجم	١		٢	
ناسخ آلة	٢		٤	
مسجل معلومات	٤		٦	
مساعد مبرمج	١		٤	
مبرمج حاسب آلي	١		٤	
أخصائي اجتماعي	٠		٢	
عامل	١		١٠	
حارس		١		٤



إحصائيات أعداد الطالبات

عدد الطالبات									التخصص
المتوقع للسنة الدراسية القادمة			السنة الدراسية الحالية			السنة الدراسية الماضية			
المجموع	إناث	ذكور	المجموع	إناث	ذكور	المجموع	إناث	ذكور	
	٣٠٠	---		٢٧٧	---		٣٥٥	---	الاقتصاد المنزلي
	٢٠٠	---		١٩٣	---		٢٠٦	---	الرياضيات
	٢٠	---		٣٩	---		٩٧	---	الكيمياء
	٦٧٣	---		٦٧٢	---		٦٦١	---	اللغة العربية
	٧٥٠	---		٧٦٥	---		٧٢٥	---	الدراسات الاسلاميه
	١٩٥٦			١٩٤٦			٢٠٤٤		المجموع